

売買

土地

金額

▶ 6,500万円~

土地

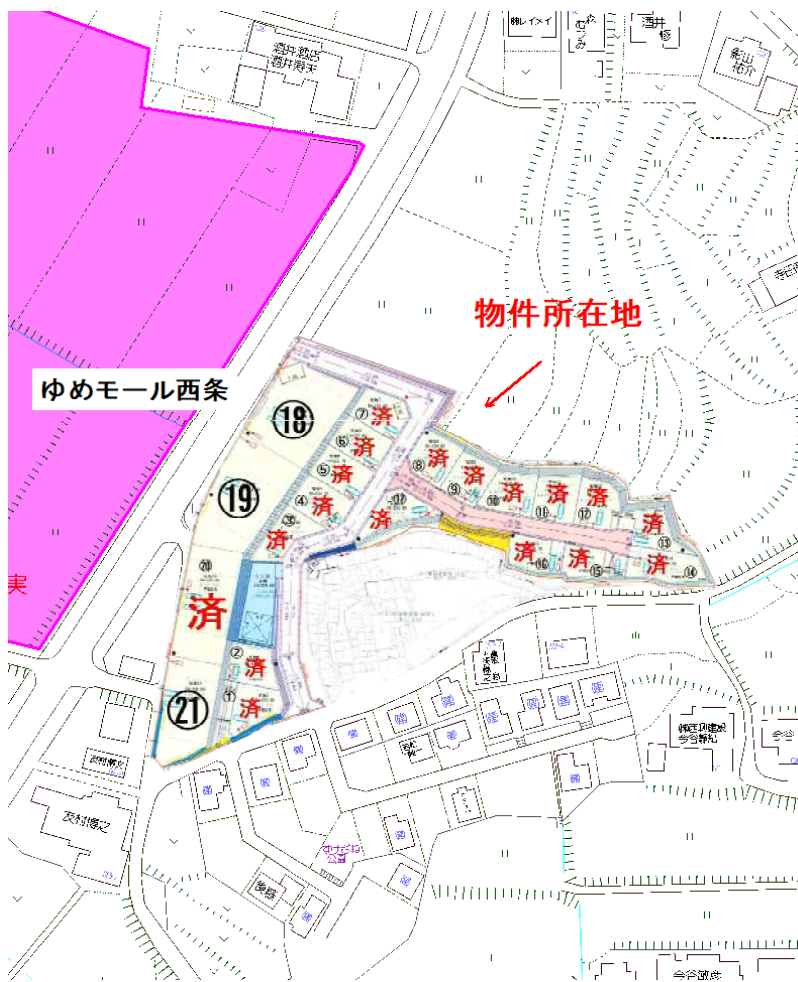
<地積 約459.28㎡(138.93坪)>~

● 西条町

助実

バス:のぞみ整形外科前

徒歩 9分



地目	原野、山林、雑種地
権利	所有権
区域区分	市街化調整区域
用途地域	
建ぺい率	60%
容積率	200%
法令制限	
地勢	
現況	雑種地
接道方向	東西北
設備	上水道・個別浄化槽
学区	東西条小学校・松賀中学校
引渡可能日	令和8年4月末予定
備考	賃貸可/500㎡までの店舗 住宅以外は用途変更の 許可が必要です(181921)
取引態様	売主
物件番号	1_1

	面積(㎡)	面積(坪)	販売価格
区画18	623.90	188.73	98,000,000
区画19	679.72	205.61	98,000,000
区画21	459.28	138.93	65,000,000

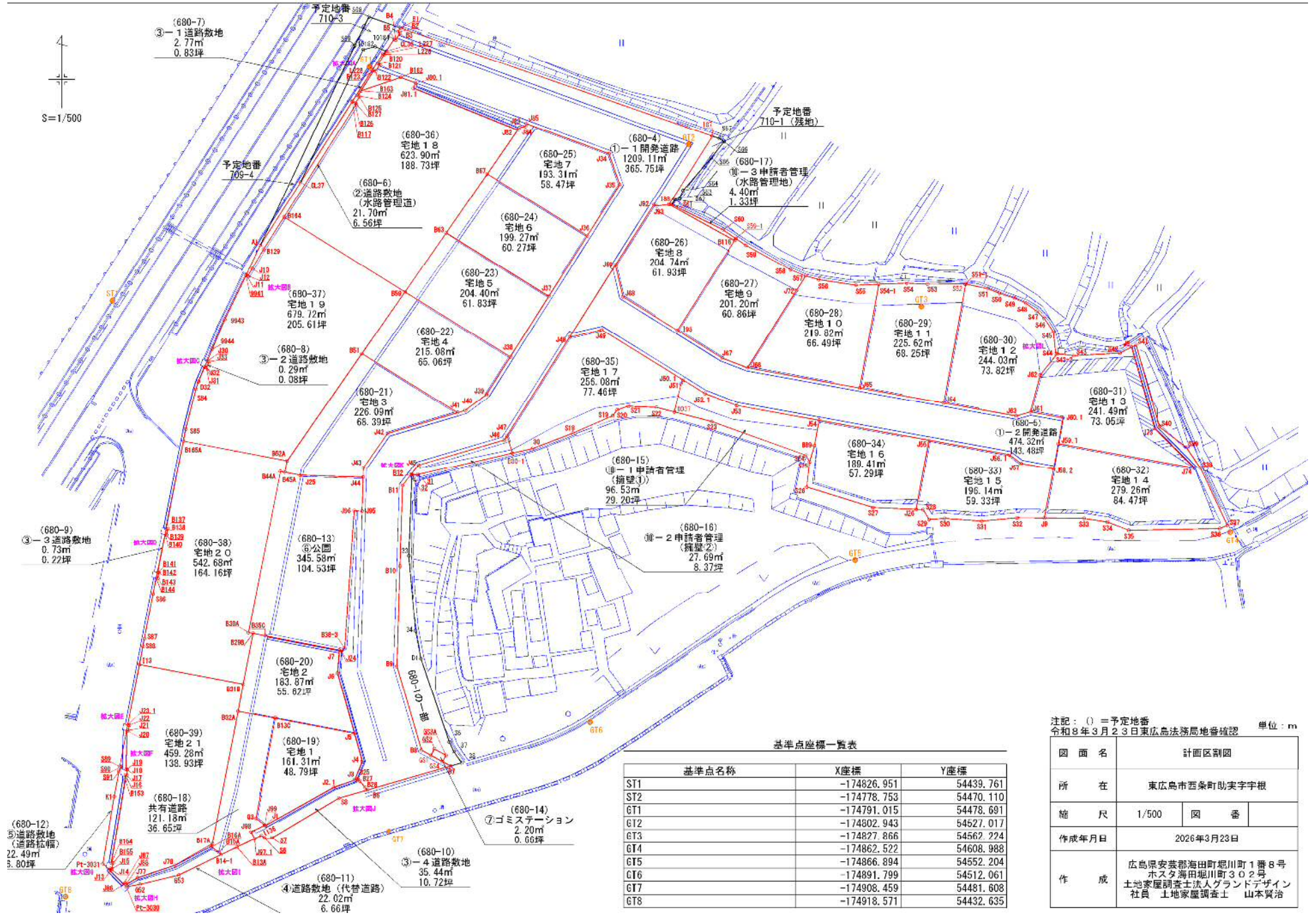
* 図面と現況が異なる場合は現況優先と致します。



有限会社 セイビ不動産

TEL 082-427-1970

S=1/500



基準点座標一覧表

基準点名称	X座標	Y座標
ST1	-174826.951	54439.761
ST2	-174778.753	54470.110
GT1	-174791.015	54478.691
GT2	-174802.943	54527.017
GT3	-174827.866	54562.224
GT4	-174862.522	54608.988
GT5	-174866.894	54552.204
GT6	-174891.799	54512.061
GT7	-174908.459	54481.608
GT8	-174918.571	54432.635

注記：() = 予定地番
令和8年3月23日東広島法務局地番確認 単位：m

図面名	計画区割図		
所在	東広島市西条町助実字宇根		
縮尺	1/500	図番	
作成年月日	2026年3月23日		
作成	広島県安芸郡海田町堀川町1番8号 ホスタ海田堀川町302号 土地家屋調査士法人ランドデザイン 社員 土地家屋調査士 山本賢治		