

売買

金額



1,427.76万円~

土地

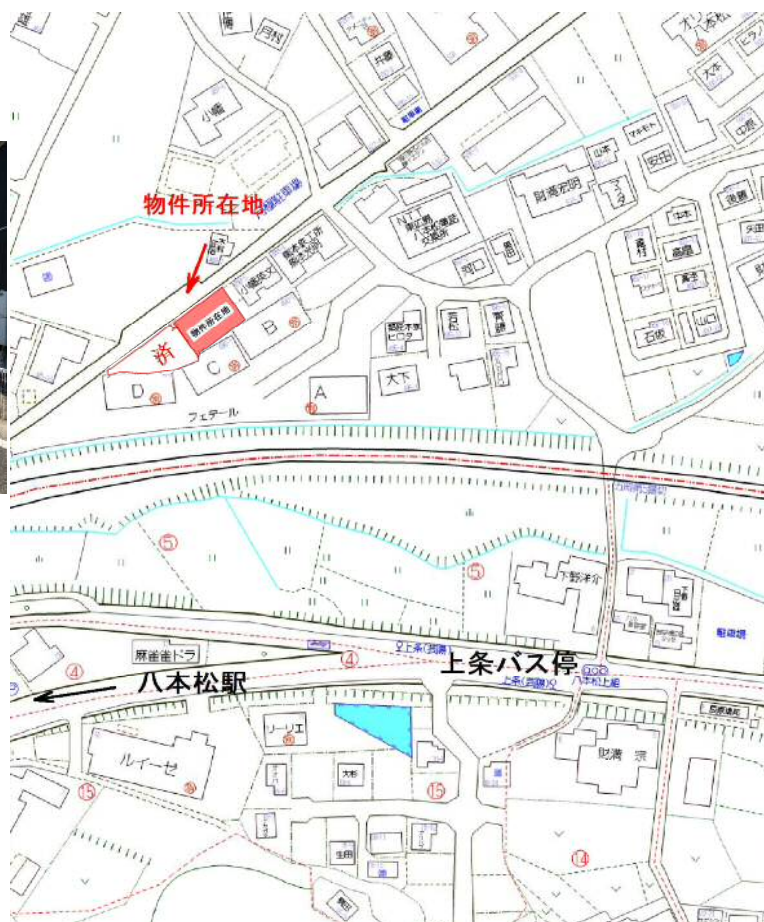
①<面積約174.83㎡(52.88坪)>

● 八本松町

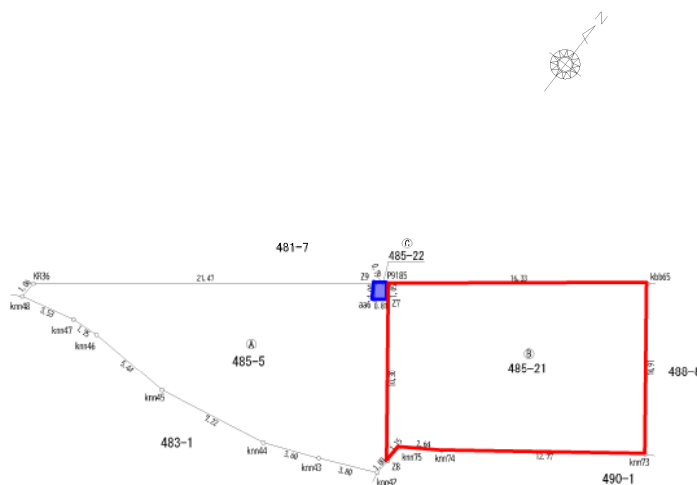
飯田

バス: 上条バス停 徒歩4分

JR: 八本松駅JR 徒歩8分



地目	宅地
権利	所有権
区域区分	市街化区域
用途地域	第一種住居地域
建ぺい率	60%
容積率	200%
地勢	平坦地
現況	更地
接道方向	北西
学校区	川上小学校・磯松中学校
引渡可能日	相談
備考	柵の持ち分: 2分の1 個別浄化槽 都市計画道路あり 長期優良住宅の認定不可
取引態様	媒介
物件番号	2_1



有限会社 セイビ不動産

TEL 082-427-1970

* 図面と現況が異なる場合は現況優先と致します。

地番	485-5, 485-21, 485-22
土地の所在	東広島市八本松町飯田字豆腐屋

地積測量図

求積表

地番		① 485-5		
点名	境界標	X n	Y n	距離
knn48		-171926.200	48449.973	3.53
knn47		-171925.418	48453.416	1.75
knn46		-171925.327	48455.162	5.44
knn45		-171925.651	48460.590	7.22
knn44		-171924.419	48467.702	3.60
knn43		-171923.084	48471.047	3.80
knn42		-171921.578	48474.539	1.00
Z8		-171920.576	48474.610	10.30
Z7		-171912.415	48468.333	0.81
aa6		-171912.900	48467.682	1.04
Z9		-171912.067	48467.065	21.47
KR36		-171925.139	48450.032	1.06
倍面積				-341.250131
面積				170.6250655
地積				170.62 m ²
坪数				51.61 坪

使用公式 $A=1/2 \sum (X_2-X_1)(Y_1+Y_2)$

地番		② 485-21		
点名	境界標	X n	Y n	距離
Z8		-171920.576	48474.610	1.15
knn75		-171919.432	48474.691	2.64
knn74		-171917.980	48476.893	12.77
knn73		-171910.392	48487.165	10.91
kbb65		-171901.644	48480.647	16.33
P9185		-171911.585	48467.694	1.05
Z7		-171912.415	48468.333	10.30
倍面積				-349.673678
面積				174.8368390
地積				174.83 m ²
坪数				52.88 坪

使用公式 $A=1/2 \sum (X_2-X_1)(Y_1+Y_2)$

地番		③ 485-22		
点名	境界標	X n	Y n	距離
P9185		-171911.585	48467.694	1.05
Z7		-171912.415	48468.333	0.81
aa6		-171912.900	48467.682	1.04
Z9		-171912.067	48467.065	0.79
倍面積				1.671596
面積				0.8357980
地積				0.83 m ²
坪数				0.25 坪

使用公式 $A=1/2 \sum (X_2-X_1)(Y_1+Y_2)$

総合計面積	346.2977025 m ²
-------	----------------------------

測量年月日	令和8年 3月31日
座標系	任意座標

