

売買

金額



1,729.44万円～

土地

土地①<面積約331.66㎡(100.33坪)>

土地②<面積約248.54㎡(75.18坪)>

● 八本松町

宗吉

バス: 八本松駅バス停 徒歩8分

JR: 八本松駅(山陽本線) 徒歩8分



地目	雑種地
権利	所有権
区域区分	市街化調整区域
建ぺい率	60%
容積率	200%
法令制限	
地勢	平坦地
現況	雑種地
接道方向	南
設備	個別プロパン・上水道 個別浄化槽
学校区	八本松小学校・八本松中学校
引渡日	相談
備考	ゴミステーション持分あり 市の道路・水路の清掃・草刈りは 団地内で行います 面積は多少変更できます 都市計画法の許可が必要です(43条) 給排水工事が必要です ※地盤が軟弱の為、20cmから30cmくら いのグリ石を入れて対策しています
取引態様	媒介
物件番号	2_3

	面積(㎡)	面積(坪)	坪単価	販売価格
1	331.66	100.33	220,000	22,072,600
2	248.54	75.18	230,000	17,291,400

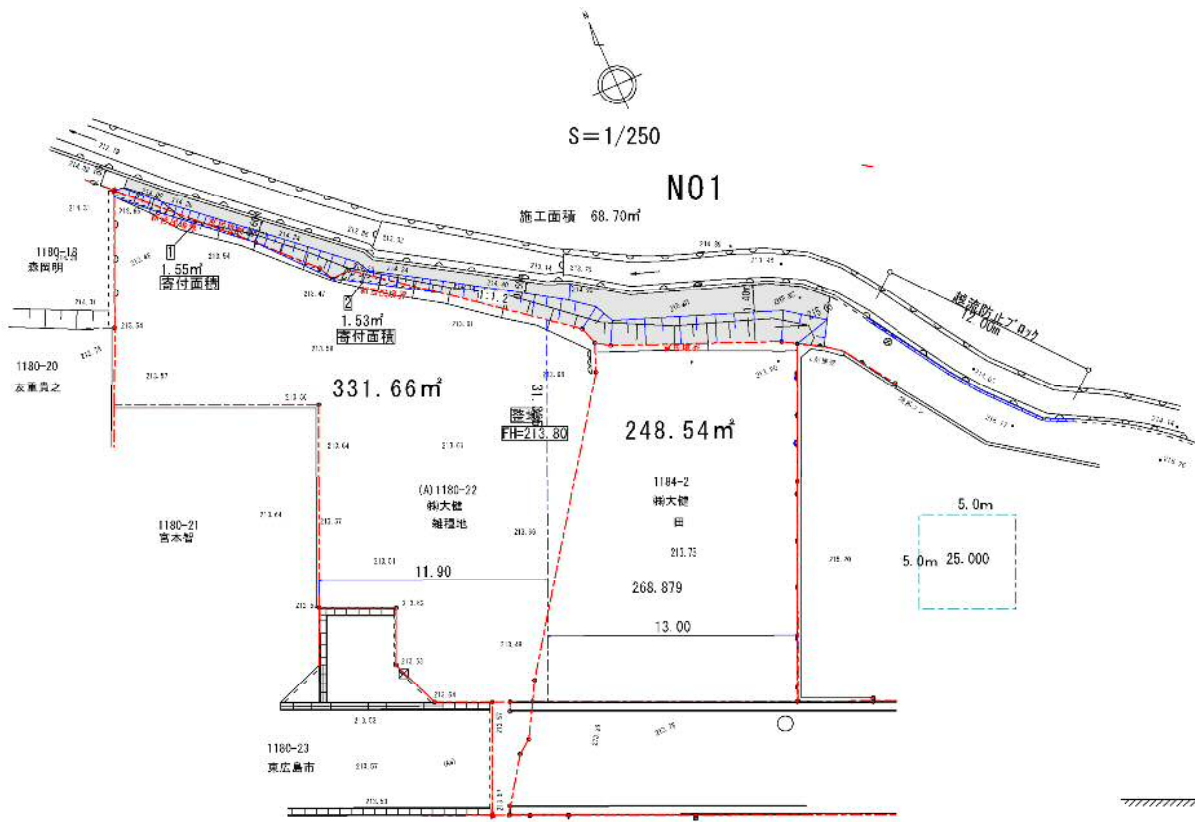
* 図面と現況が異なる場合は現況優先と致します。



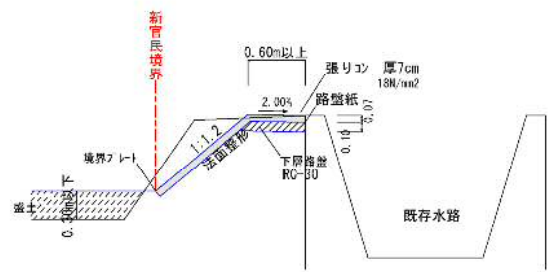
有限
会社

セイビ不動産

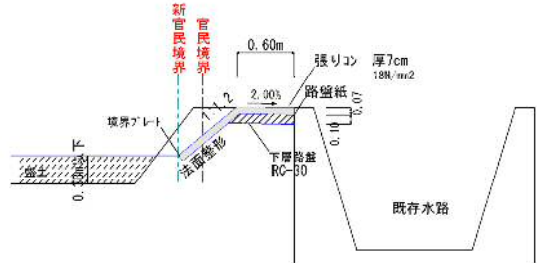
TEL 082-427-1970



一般部 1:50



寄付行為部 1:50



越流防止ブロック

