

賃貸

賃料
月額

▶ 300,000 円

土地

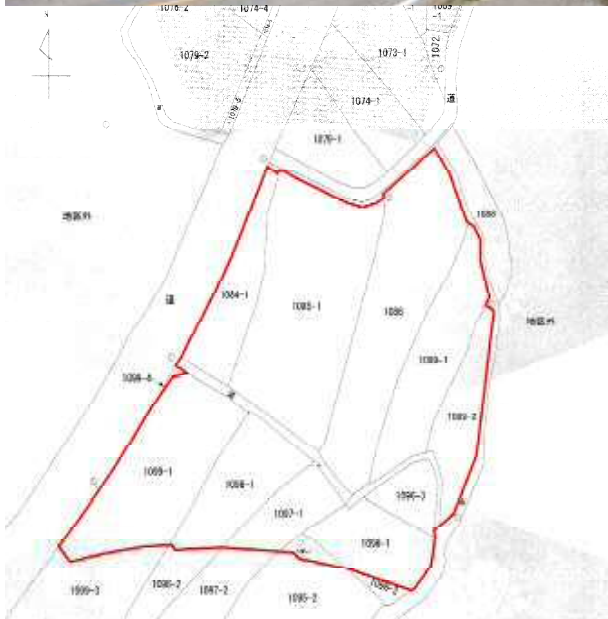
<面積 約4,500㎡(約1,361坪)>

● 西条町

馬木

バス：馬木バス停

徒歩：3分



礼金	なし
敷金	賃料の6ヶ月分
保証金	なし
所在地	東広島市西条町馬木
共益費	なし
駐車場	
契約期間	10年
建築年	
接道方向	国道375号線に約80m接道
現況	田
構造	
設備	
入居可能日	相談
備考	市街化調整区域 現況渡し 土砂災害特別警戒地域に 一部指定されております。
取引態様	媒介
物件番号	61_3

* 図面と現況が異なる場合は現況優先と致します。



有限
会社 セイビ不動産
TEL 082-427-1970